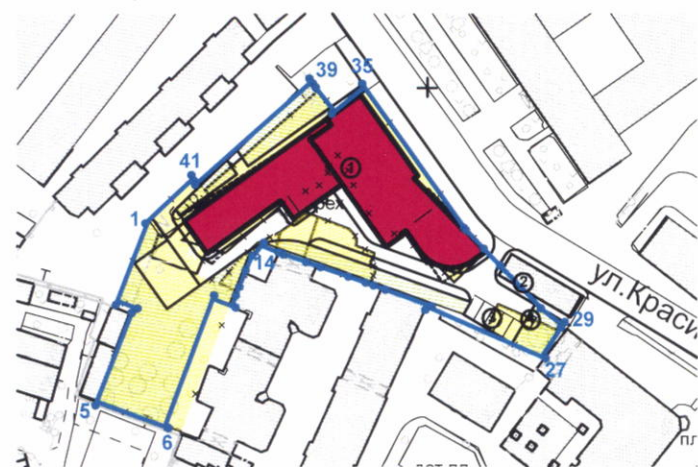


Схема ситуационного плана



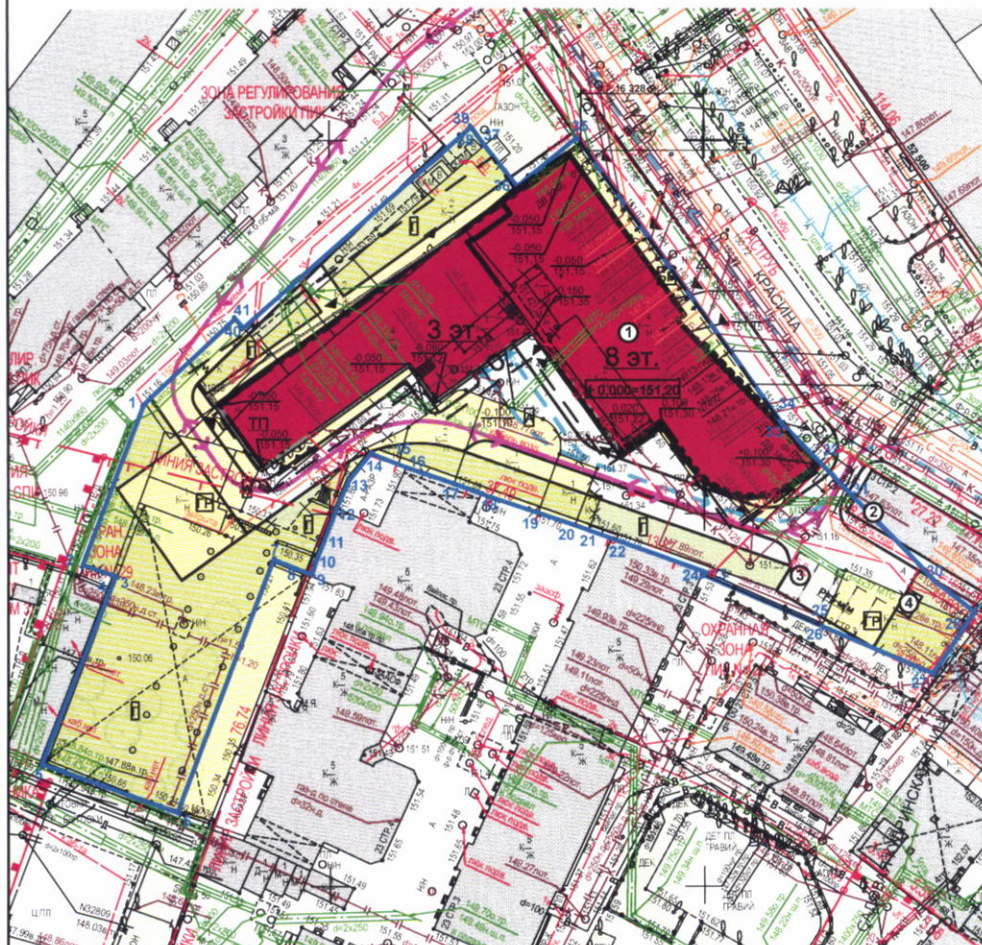
Технико-экономические показатели участка

Площадь участка под строительство в литерках 1 - 2 - 3... - ...39 - 40 - 41 - 1 в том числе:	0,43	Га
Площадь застройки проектируемого здания	1 542	м <sup>2</sup>
- в том числе площадь подошвы застройки	1 394	м <sup>2</sup>
Площадь подошвы застройки существующего здания	8	м <sup>2</sup>
Площадь проездов с покрытием из асфальтобетона	693	м <sup>2</sup>
Площадь тротуаров с покрытием из брусчатки	547	м <sup>2</sup>
Общая длина бордюров	476	м
Площадь озеленения (газоны, дорожки и пр)	1 461	м <sup>2</sup>
Площадь газонной решетки	242	м <sup>2</sup>
Количество машиномест на наземных стоянках	5	м/м

Экспликация

1. Проектируемое здание
2. Существующая постройка в границах участка
3. Автостоянка
4. Площадка для мусорных контейнеров

Схема планировочной организации земельного участка, совмещенная со схемой транспортной организации территории



Условные обозначения

- проектируемое здание
- нависающая часть проектируемого здания
- существующая опорная застройка
- сносимая застройка
- существующие газоны
- проектируемое озеленение
- граница участка под застройку в литерках 1-2-3...39-40-41-1
- контур подземной части здания (по наружной грани стены в грунте)
- входы в здание
- въезды в автоматизированную автостоянку
- движение автомобильного транспорта по участку
- движение пожарной машины по участку
- Типы проектируемых покрытий:**
- А асфальтовое покрытие
- Б газоны
- В газонные решетки
- БВ брусчатка из натурального камня



**"МАТЕРИАЛ ПРОВЕРЕН"**

Начальник Управления Архитектурного Совета

Муринец Е.Д.

Главный архитектор проекта

Чалов А.И.